

SWING Flugsportgeräte GmbH

An der Leiten 4

82290 Landsberied, Germany

Tel.: +49 (0) 8141327888

info@swing.de

www.swing.de



Revision: 0.4

Date: 15.06.2023

VERSO RS

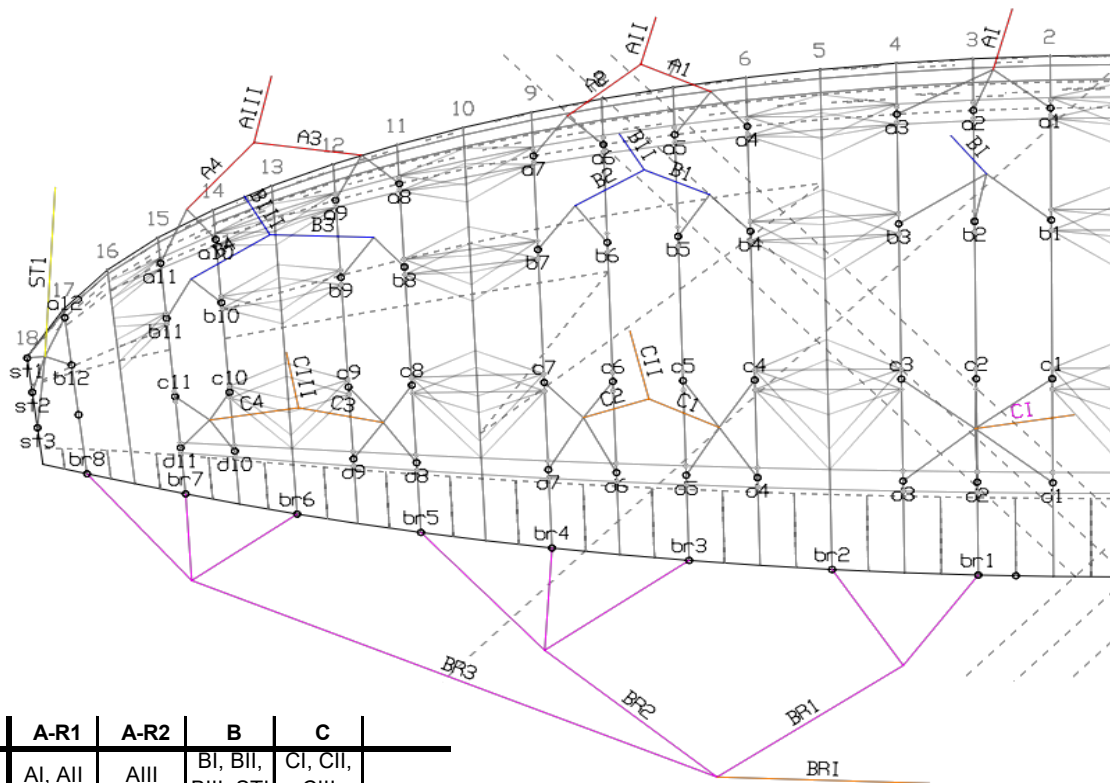
Service- Kontrollheft

Maintenance and Service Book

Controle et Feuille de Service


Technische Daten - technical data - fiche technique
VERSO RS

LTF / EN Homologation LTF / EN Klassifizierung homologation LTF / EN	A / B	A / B	A / B	A / B	A
Size Größe Taille	XXS	XS	S	SM	ML
Take off weight certified EN A Startgewicht [kg] EN A poids de décollage certifié EN A	55-85	65-85	75-100	85-110	95-120
Take off weight certified EN B Startgewicht [kg] EN B poids de décollage certifié EN B	85-100	85-100	100-118	110-118	-
Cells Zellen Caissons	34	34	34	34	34
Wing area Flügelfläche [m²] Surface	18,5	20,5	22,5	25,0	27,0
Wing area projected Flügelfläche projiziert [m²] Surface projetée	15,9	17,7	19,4	21,5	23,2
Wing span Spannweite [m] Envergure	9,5	10,0	10,5	11,1	11,5
Projected wing span Spannweite projiziert [m] Envergure projetée	7,5	7,9	8,3	8,7	9,1
maximum corde Maximale Flügeltiefe [m] Corde maximum	2,5	2,6	2,7	2,9	3,0
Aspect ratio Streckung Allongement	4,9	4,9	4,9	4,9	4,9
Projected aspect ratio Streckung projiziert Allongement projetée	3,6	3,6	3,6	3,6	3,6
Canopy weight Schirmgewicht [kg] Poids de l'aile	2,7	2,9	3,1	3,3	3,5



Beim Bestellen bitte Leinenbezeichnung angeben- When ordering, please use line denomination above

single linelength (mm)

VERSO RS XXS

Nr	Length (mm)	Articel No.	Nr	Length (mm)	Articel No.	Nr	Length (mm)	Articel No.	Nr	Length (mm)	Articel No.	Nr	Length (mm)	Articel No.
a1	1195	DC 100	b1	1130	DC 100	c1	1215	DC 60	d1	1340	DC 60	br1	1280	8001-90
a2	1140	DC 100	b2	1075	DC 100	c2	1160	DC 60	d2	1290	DC 60	br2	1060	8001-90
a3	1170	DC 100	b3	1105	DC 100	c3	1185	DC 60	d3	1310	DC 60	br3	1995	8001-90
a4	730	DC 60	b4	680	DC 60	c4	750	DC 60	d4	900	DC 60	br4	1795	8001-90
a5	685	DC 60	b5	635	DC 60	c5	705	DC 60	d5	850	DC 60	br5	1780	8001-90
a6	680	DC 60	b6	635	DC 60	c6	700	DC 60	d6	845	DC 60	br6	1505	8001-90
a7	720	DC 60	b7	680	DC 60	c7	735	DC 60	d7	850	DC 60	br7	1440	8001-90
a8	935	DC 60	b8	890	DC 60	c8	935	DC 60	d8	1025	DC 60	br8	1400	8001-90
a9	860	DC 60	b9	825	DC 60	c9	860	DC 60	d9	945	DC 60			
a10	745	DC 60	b10	720	DC 60	c10	750	DC 60	d10	810	DC 60			
a11	705	DC 60	b11	685	DC 60	c11	700	DC 60	d11	750	DC 60			
a12	975	DC 60	b12	980	DC 60									
A1	635	8001-190	B1	635	8001-190	C1	635	8001-130	st1	905	DC 60	BR1	2155	8001-90
A2	635	8001-190	B2	635	8001-190	C2	635	8001-130	st2	930	DC 60	BR2	1065	8001-90
A3	730	8001-130	B3	730	8001-130	C3	730	8001-130	st3	985	DC 60	BR3	1330	8001-90
A4	730	8001-130	B4	730	8001-130	C4	730	8001-130						
AI	4370	8001-230	BI	4370	8001-230	CI	4370	8001-190	ST1	3940	7343-120	BRI	2860	DFLS 200
AII	4180	8001-230	BII	4180	8001-230	CII	4180	8001-190						
AIII	3800	8001-190	BIII	3800	8001-190	CIII	3800	8001-190						

single linelength (mm)

VERSO RS XS

Nr	Length (mm)	Articel No.	Nr	Length (mm)	Articel No.	Nr	Length (mm)	Articel No.	Nr	Length (mm)	Articel No.	Nr	Length (mm)	Articel No.
a1	1280	DC 100	b1	1200	DC 100	c1	1285	DC 60	d1	1415	DC 60	br1	1375	8001-90
a2	1230	DC 100	b2	1150	DC 100	c2	1235	DC 60	d2	1365	DC 60	br2	1145	8001-90
a3	1260	DC 100	b3	1180	DC 100	c3	1265	DC 60	d3	1390	DC 60	br3	2035	8001-90
a4	800	DC 60	b4	730	DC 60	c4	805	DC 60	d4	965	DC 60	br4	1900	8001-90
a5	745	DC 60	b5	685	DC 60	c5	760	DC 60	d5	920	DC 60	br5	1870	8001-90
a6	740	DC 60	b6	685	DC 60	c6	760	DC 60	d6	900	DC 60	br6	1570	8001-90
a7	780	DC 60	b7	730	DC 60	c7	800	DC 60	d7	915	DC 60	br7	1490	8001-90
a8	1010	DC 60	b8	950	DC 60	c8	770	DC 60	d8	870	DC 60	br8	1440	8001-90
a9	930	DC 60	b9	880	DC 60	c9	700	DC 60	d9	790	DC 60			
a10	810	DC 60	b10	770	DC 60	c10	580	DC 60	d10	645	DC 60			
a11	765	DC 60	b11	730	DC 60	c11	535	DC 60	d11	590	DC 60			
a12	1055	DC 60	b12	1060	DC 60									
A1	670	8001-190	B1	670	8001-190	C1	670	8001-130	st1	985	DC 60	BR1	2230	8001-90
A2	670	8001-190	B2	670	8001-190	C2	670	8001-130	st2	1010	DC 60	BR2	1180	8001-90
A3	770	8001-130	B3	770	8001-130	C3	990	8001-130	st3	1065	DC 60	BR3	1400	8001-90
A4	770	8001-130	B4	770	8001-130	C4	990	8001-130						
AI	4595	8001-230	BI	4595	8001-230	CI	4600	8001-190	ST1	4150	7343-120	BRI	3020	DFLS 200
AII	4395	8001-230	BII	4395	8001-230	CII	4400	8001-190						
AIII	4000	8001-190	BIII	4000	8001-190	CIII	4000	8001-190						

single linelength (mm)

VERSO RS S

Nr	Length (mm)	Articel No.	Nr	Length (mm)	Articel No.	Nr	Length (mm)	Articel No.	Nr	Length (mm)	Articel No.	Nr	Length (mm)	Articel No.
a1	1365	DC 100	b1	1290	DC 100	c1	1370	DC 60	d1	1515	DC 60	br1	1405	8001-90
a2	1310	DC 100	b2	1235	DC 100	c2	1315	DC 60	d2	1465	DC 60	br2	1205	8001-90
a3	1340	DC 100	b3	1270	DC 100	c3	1350	DC 60	d3	1490	DC 60	br3	2135	8001-90
a4	870	DC 60	b4	810	DC 60	c4	885	DC 60	d4	1045	DC 60	br4	2015	8001-90
a5	815	DC 60	b5	765	DC 60	c5	840	DC 60	d5	1000	DC 60	br5	2000	8001-90
a6	810	DC 60	b6	765	DC 60	c6	840	DC 60	d6	990	DC 60	br6	1705	8001-90
a7	855	DC 60	b7	810	DC 60	c7	880	DC 60	d7	1005	DC 60	br7	1635	8001-90
a8	1085	DC 60	b8	1040	DC 60	c8	1095	DC 60	d8	1190	DC 60	br8	1580	8001-90
a9	1000	DC 60	b9	965	DC 60	c9	1015	DC 60	d9	1100	DC 60			
a10	875	DC 60	b10	850	DC 60	c10	885	DC 60	d10	950	DC 60			
a11	830	DC 60	b11	810	DC 60	c11	830	DC 60	d11	880	DC 60			
a12	1130	DC 60	b12	1135	DC 60									
A1	700	8001-190	B1	700	8001-190	C1	700	8001-130	st1	1055	DC 60	BR1	2340	8001-90
A2	700	8001-190	B2	700	8001-190	C2	700	8001-130	st2	1085	DC 60	BR2	1240	8001-90
A3	800	8001-130	B3	800	8001-130	C3	800	8001-130	st3	1140	DC 60	BR3	1460	8001-90
A4	800	8001-130	B4	800	8001-130	C4	800	8001-130						
AI	4815	8001-230	BI	4815	8001-230	CI	4820	8001-190	ST1	4350	7343-140	BRI	3110	DFLS 200
AII	4595	8001-230	BII	4595	8001-230	CII	4600	8001-190						
AIII	4200	8001-190	BIII	4200	8001-190	CIII	4200	8001-190						

single linelength (mm)

VERSO RS SM

Nr	Length (mm)	Articel No.	Nr	Length (mm)	Articel No.	Nr	Length (mm)	Articel No.	Nr	Length (mm)	Articel No.	Nr	Length (mm)	Articel No.
a1	1455	DC 100	b1	1385	DC 100	c1	1470	DC 60	d1	1625	DC 60	br1	1520	8001-90
a2	1400	DC 100	b2	1330	DC 100	c2	1415	DC 60	d2	1575	DC 60	br2	1305	8001-90
a3	1430	DC 100	b3	1370	DC 100	c3	1450	DC 60	d3	1600	DC 60	br3	2285	8001-90
a4	925	DC 60	b4	870	DC 60	c4	950	DC 60	d4	1120	DC 60	br4	2155	8001-90
a5	870	DC 60	b5	820	DC 60	c5	905	DC 60	d5	1075	DC 60	br5	2140	8001-90
a6	865	DC 60	b6	825	DC 60	c6	900	DC 60	d6	1065	DC 60	br6	1860	8001-90
a7	910	DC 60	b7	875	DC 60	c7	945	DC 60	d7	1085	DC 60	br7	1785	8001-90
a8	1195	DC 60	b8	1150	DC 60	c8	1215	DC 60	d8	1320	DC 60	br8	1725	8001-90
a9	1110	DC 60	b9	1075	DC 60	c9	1130	DC 60	d9	1225	DC 60			
a10	975	DC 60	b10	955	DC 60	c10	995	DC 60	d10	1065	DC 60			
a11	920	DC 60	b11	905	DC 60	c11	935	DC 60	d11	995	DC 60			
a12	1210	DC 60	b12	1215	DC 60									
A1	750	8001-190	B1	750	8001-190	C1	750	8001-130	st1	1130	DC 60	BR1	2450	8001-90
A2	750	8001-190	B2	750	8001-190	C2	750	8001-130	st2	1160	DC 60	BR2	1300	8001-90
A3	850	8001-130	B3	850	8001-130	C3	850	8001-130	st3	1220	DC 60	BR3	1500	8001-90
A4	850	8001-130	B4	850	8001-130	C4	850	8001-130						
AI	5080	8001-230	BI	5080	8001-230	CI	5080	8001-190	ST1	4600	7343-140	BRI	3290	DFLS 200
AII	4850	8001-230	BII	4850	8001-230	CII	4850	8001-190						
AIII	4400	8001-190	BIII	4400	8001-190	CIII	4400	8001-190						

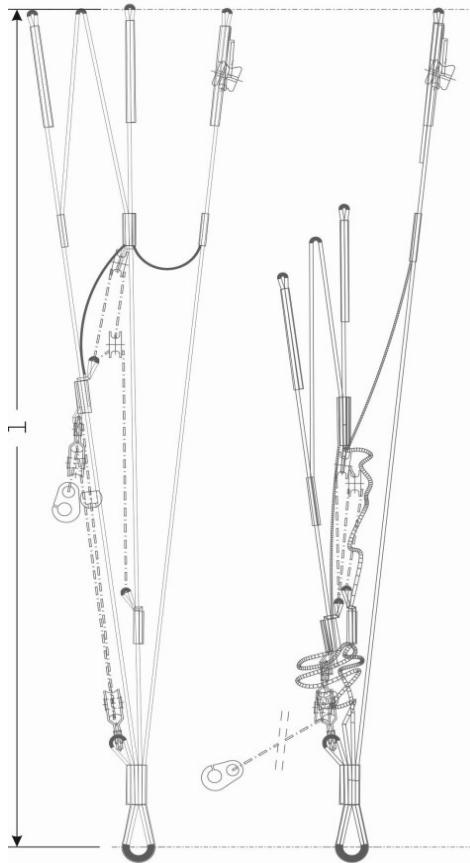
single linelength (mm)

VERSO RS ML

Nr	Length (mm)	Articel No.	Nr	Length (mm)	Articel No.	Nr	Length (mm)	Articel No.	Nr	Length (mm)	Articel No.	Nr	Length (mm)	Articel No.
a1	1520	DC 100	b1	1430	DC 100	c1	1515	DC 60	d1	1670	DC 60	br1	1590	8001-90
a2	1460	DC 100	b2	1370	DC 100	c2	1460	DC 60	d2	1620	DC 60	br2	1370	8001-90
a3	1495	DC 100	b3	1410	DC 100	c3	1495	DC 60	d3	1645	DC 60	br3	2395	8001-90
a4	1020	DC 60	b4	945	DC 60	c4	1025	DC 60	d4	1195	DC 60	br4	2265	8001-90
a5	965	DC 60	b5	895	DC 60	c5	980	DC 60	d5	1140	DC 60	br5	2245	8001-90
a6	960	DC 60	b6	895	DC 60	c6	980	DC 60	d6	1135	DC 60	br6	1910	8001-90
a7	1005	DC 60	b7	950	DC 60	c7	1020	DC 60	d7	1165	DC 60	br7	1830	8001-90
a8	1245	DC 60	b8	1200	DC 60	c8	1270	DC 60	d8	1370	DC 60	br8	1770	8001-90
a9	1155	DC 60	b9	1120	DC 60	c9	1185	DC 60	d9	1275	DC 60			
a10	1015	DC 60	b10	995	DC 60	c10	1045	DC 60	d10	1110	DC 60			
a11	960	DC 60	b11	945	DC 60	c11	980	DC 60	d11	1035	DC 60			
a12	1315	DC 60	b12	1320	DC 60									
A1	750	8001-190	B1	750	8001-190	C1	750	8001-130	st1	1230	DC 60	BR1	2550	8001-90
A2	750	8001-190	B2	750	8001-190	C2	750	8001-130	st2	1260	DC 60	BR2	1350	8001-90
A3	875	8001-130	B3	875	8001-130	C3	870	8001-130	st3	1315	DC 60	BR3	1600	8001-90
A4	875	8001-130	B4	875	8001-130	C4	870	8001-130						
AI	5300	8001-230	BI	5300	8001-230	CI	5300	8001-190	ST1	4750	7343-120	BRI	3420	DFLS 200
AII	5040	8001-230	BII	5040	8001-230	CII	5040	8001-190						
AIII	4600	8001-190	BIII	4600	8001-190	CIII	4600	8001-190						

riser length (l) [mm]

VERSO RS



trim

accelerated

		Trim	Beschleunigt / Accelerated
Größe / Size		all sizes	all sizes
Tragegurt Riser	A1	500	345
	A2	500	365
	B	500	385
	C	500	500
Trimmerweg Trimmerlength		kein Trimmer - no Trimmer	

Rev.: 0.3

SEGELTUCH - SAIL CLOTH - TISSUS

Obersegel - upper sail - extradados	Nylon	Polyurethan - 38g / 28g
Untersegel - lower sail - intrados	Nylon	Polyurethan - 28g
Rippen - ribs - nervures	Nylon	Polyurethan - 38g / 27g

LEINENMATERIAL - LINE MATERIAL - SUSPENTES

top lines	Dyneema	DC 100	0,9mm	100daN
	Dyneema	DC 60	0,6mm	60daN
intermediate lines	Aramid	8001-190	1,2mm	190daN
	Aramid	8001-130	1,0mm	130daN
main lines	Aramid	8001-230	1,3mm	230daN
	Aramid	8001-190	1,2mm	190daN
	Aramid	8001-130	1,0mm	130daN

LEINENLÄNGENTOLERANZEN - LINE LENGTH TOLERANCE
TOLÉRANCE DES LONGEURS DE SUSPENTES

Leinen - lines suspentes		A	B	C	Brake
länger - longer tolérance en plus		+ 5 mm	+ 5 mm	+10 mm	+ 10 mm
kürzer - shorter tolérance en moins		- 10 mm	- 5 mm	- 5 mm	- 10 mm

LEINENFESTIGKEITEN [kg] / LINE STRENGTH
RÉSISTANCE DES SUSPENTES

Schirmgröße size - tailles	XXS	XS	S	ML	L
-------------------------------	-----	----	---	----	---

Top Lines	Top Lines				
A+B	30 / 25	30 / 25	33 / 28	37 / 31	42 / 35
C	30 / 25	30 / 25	33 / 25	37 / 25	42 / 28

Intermediate Lines	Intermediate Lines				
C	33 / 25	33 / 25	37 / 25	42 / 28	42 / 28

Main Lines	Main Lines				
A+B	100 / 83	100 / 83	110 / 92	125 / 104	125 / 104
C	100 / 67	100 / 67	110 / 73	125 / 83	125 / 83
minimum / absol. minimum					

Porositätstabelle - porosity table - table de porosité

Messgerät - instrument - appareil de mesure				Zustand	condition	état
Messwert - test result - mesure						
Kretschmer			JDC			
LD 100 [1s]	LD 100 [1/10s]	LD 150 [1/10s]	[s]			
>600	>6000	>25000	>250	neuwertig	like new	comme neuf
250 - 600	2500 - 6000	10000 - 25000	100 - 250	gebraucht, sehr guter Zustand	used - in very good condition	utilisé - en très bon état
150 - 250	1500 - 2500	4000 - 10000	40 - 100	gebraucht, guter Zustand	used - in good condition	utilisé - en bon état
50 - 150	500 - 1500	1500 - 4000	15 - 40	deutlich gebraucht, guter Zustand	hard used - in good condition	très utilisé - en bon état
30 - 50	200 - 500	500 - 1500	5 - 15	stark gebraucht, Materialkontrolle in kürzeren Abständen erforderlich	hard used - material check in short intervals necessary	très utilisé - matériel à contrôler fréquemment
<30	<200	<500	0 - 5	überbeansprucht NICHT mehr lufttüchtig	worn out NOT airworthy anymore	plus en état de vol - NON homologué

owner

Halter

détenteur



1. Pilot

Name: Name: nome:	
street Straße: rue:	
City: Wohnort: domicile:	
Telephone: Telefon: telephone:	
Email: Email: email:	

2. Pilot

Name: Name: nome:	
street Straße: rue:	
City: Wohnort: domicile:	
Telephone: Telefon: telephone:	
Email: Email: email:	

3. Pilot

Name: Name: nome:	
street Straße: rue:	
City: Wohnort: domicile:	
Telephone: Telefon: telephone:	
Email: Email: email:	

Inspection Certificate

Measurement report